



AGÊNCIA NACIONAL
DE INOVAÇÃO

ESTRATÉGIA DE
INVESTIGAÇÃO E INOVAÇÃO
PARA UMA ESPECIALIZAÇÃO
INTELIGENTE (ENEI)



Key steps for developing RIS3

- Step 1 – Analysis of regional context/potential
- Step 2 – Governance
- Step 3 – Vision for the future
- Step 4 – Selection of priorities
- Step 5 – Policy mix
- Step 6 – Monitoring and evaluation

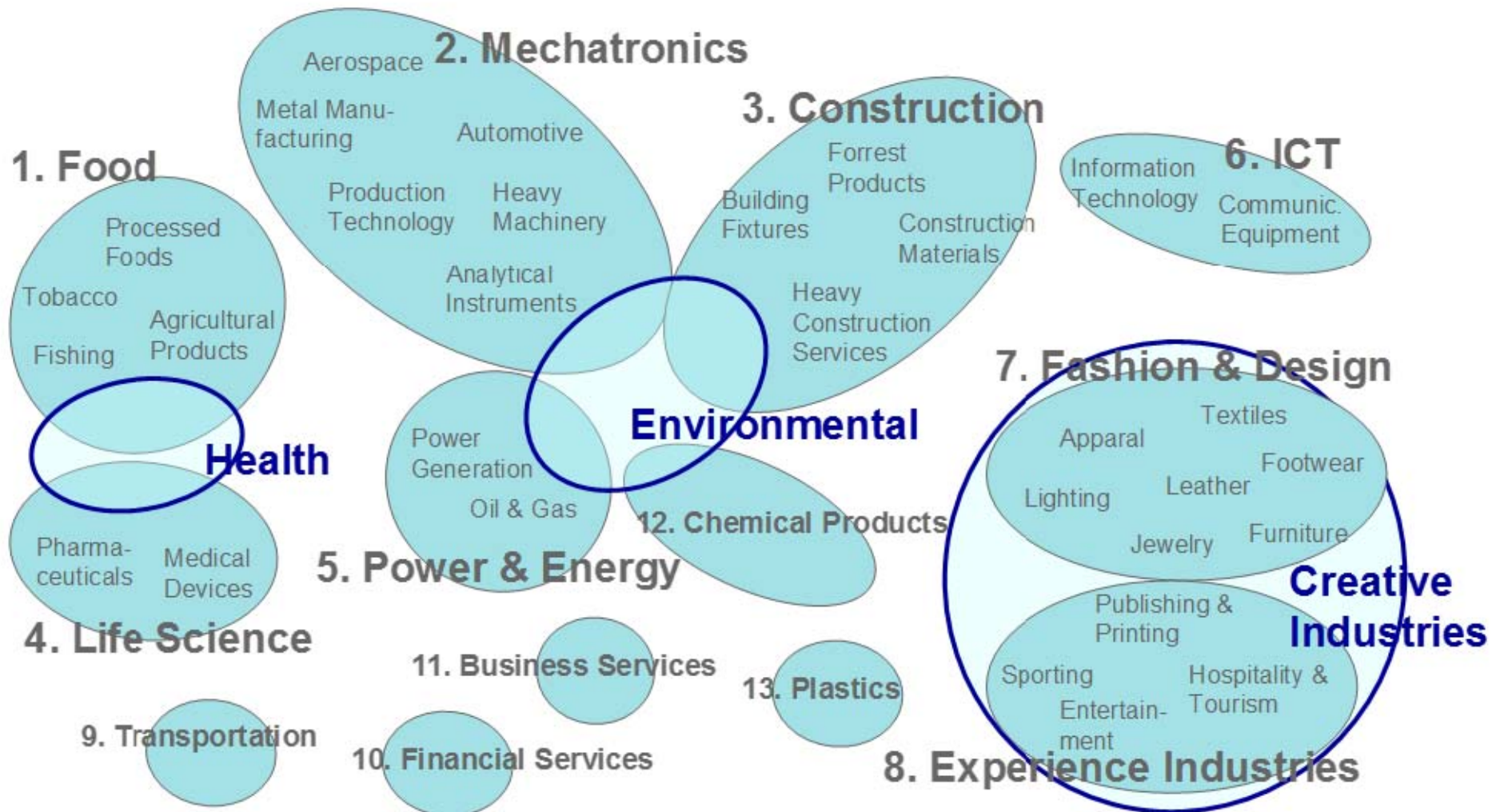




- **PRIMEIRO PASSO DO PROCESSO, A NÍVEL NACIONAL**
- **LEVANTAMENTO E CARACTERIZAÇÃO DO SISTEMA NACIONAL DE I&I**
- **REALIZADO PELA FCT**

Definição de prioridades

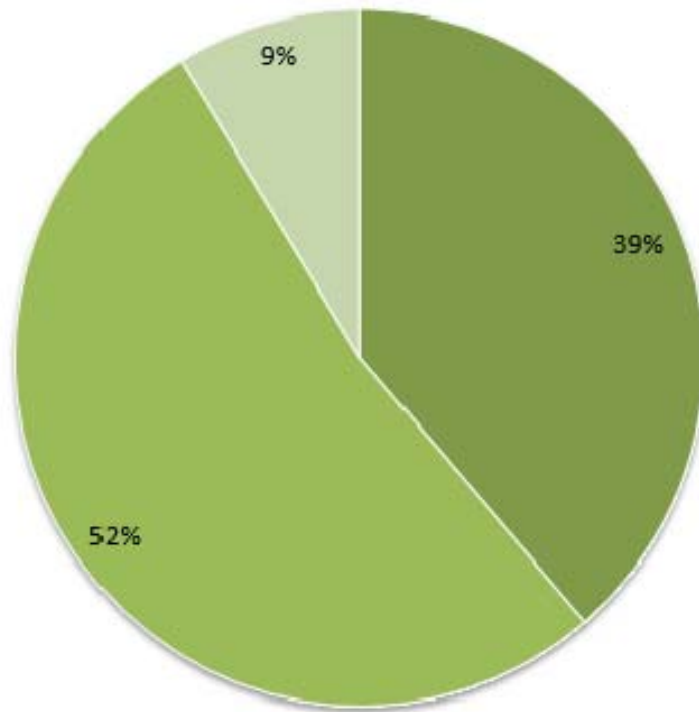
De setores e áreas científicas e tecnológicas para desafios e cadeias de valor



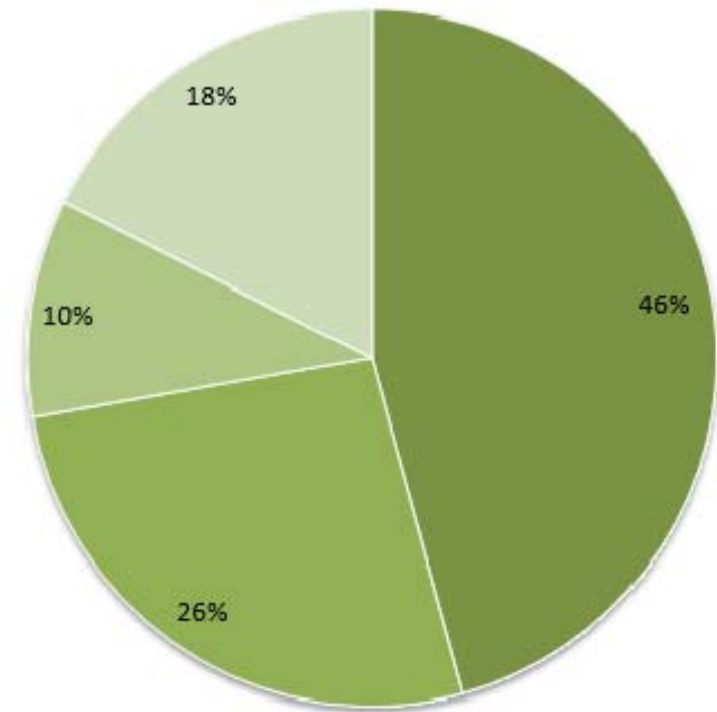
Auscultação dos Stakeholders (Nacional)

484 stakeholders -15 sessões


Distribuição por instituição



■ Academia ■ Empresa ■ Observador



■ Empresas ■ Ensino Superior ■ Estado ■ IPSFL



ESTRATÉGIA NACIONAL
DE INVESTIGAÇÃO E INOVAÇÃO
PARA UMA ESPECIALIZAÇÃO INTELIGENTE
2014-2020

ESTRATÉGIA DE INVESTIGAÇÃO E
INOVAÇÃO PARA UMA ESPECIALIZAÇÃO
INTELIGENTE
EI&I

VERSÃO DE NOVEMBRO DE 2014



- **ELABORAÇÃO DA ESTRATÉGIA DE INVESTIGAÇÃO E INOVAÇÃO PARA UMA ESPECIALIZAÇÃO INTELIGENTE (ENEI)**
- **GRUPO DE TRABALHO CONSTITUÍDO PELA FCT, ANI, IAPMEI E COMPETE**
- **CONSOLIDA COM AS ESTRATÉGIAS REGIONAIS DE ESPECIALIZAÇÃO INTELIGENTE**
- **DEFINE AS PRIORIDADES E O RESPECTIVO POLICY MIX**

Mapeamento de Prioridades

Eixos Temáticos	Temas Prioritários Nacionais	Níveis de Prioridade com Diferenciação entre Temas com Desenvolvimento Consolidado (laranja) e Emergente (azul)							
		Nacional	Norte	Centro	Lisboa	Alentejo	Algarve	R.A. Madeira	R. A. Açores
I Tecnologias Transversais e suas Aplicações	1. Energia	5	4	4	3	2	3	5	3
	2. Tecnologias de Informação e Comunicações	5	5	5	4	2	2	5	3
	3. Materiais e Matérias-Primas	5	3	4	1	5	1	3	1
II Indústria e Tecnologias de Produção	4. Tecnologias de Produção e Indústria de Produto	5	5	4	1	4	1	1	1
	5. Tecnologias de Produção e indústria de Processo	5	4	4	4	4	1	1	3
III Mobilidade, Espaço e Logística	6. Automóvel, Aeronáutica e Espaço	2	5	3	5	3	1	1	3
	7. Transportes, Mobilidade e Logística	5	3	3	4	4	1	4	1
IV Recursos Naturais e Ambiente	8. Agro-Alimentar	2	4	3	1	5	3	4	2
	9. Floresta	5	3	4	1	5	3	1	1
	10. Economia do Mar	2	3	3	2	3	5	2	2
	11. Água e Ambiente	5	3	4	1	5	3	5	2
V Saúde, Bem-Estar e Território	12. Saúde	2	3	5	5	3	3	3	3
	13. Turismo	5	3	3	5	5	5	5	2
	14. Indústrias Culturais e Criativas	2	3	3	5	4	3	3	3
	15. Habitat	5	4	5	1	3	3	1	1

Legenda:

Temas com Desenvolvimento Consolidado

Níveis de Prioridade:

mais importante	5	4	3	2	menos importante
-----------------	---	---	---	---	------------------

Temas com Desenvolvimento Emergente

Níveis de Prioridade:

mais importante	5	4	3	2	menos importante
-----------------	---	---	---	---	------------------

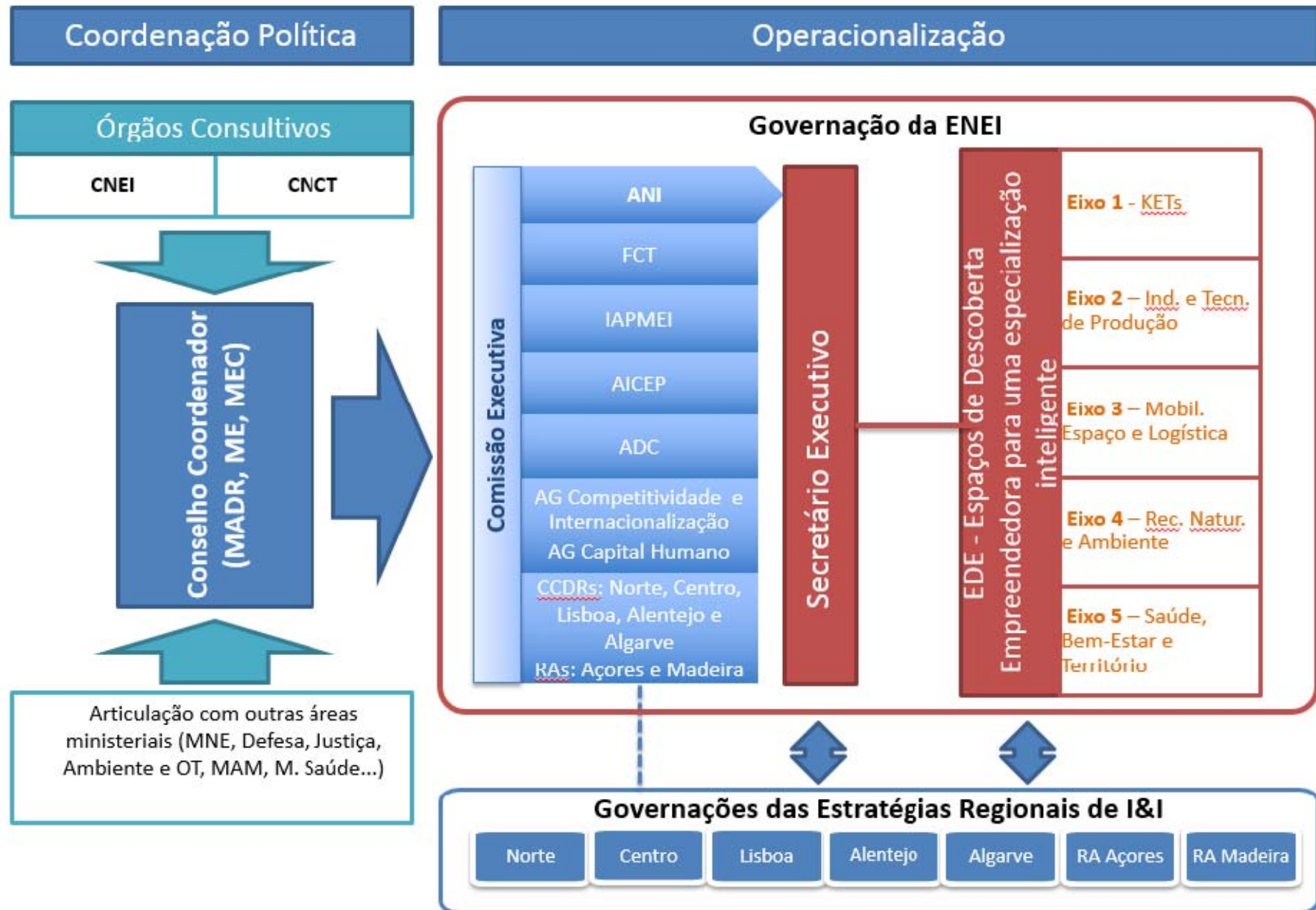


Mapeamento ENEI/CNAEF (Exemplo)

- **Mapeamento facilita o enquadramento das áreas de educação e formação na ENEI (e nas EREI's)**
- **Necessidade de justificar a relevância da área/ação (permitirá enquadrar outras áreas)**

Cod. CNAEF	Área de educação e formação da CNAEF	Áreas ENEI	Norte	Centro	Alentejo
320	320 Informação e jornalismo *				
321	321 Jornalismo e reportagem				
322	322 Biblioteconomia, arquivo e documentação				
329	329 Informação e jornalismo - programas não classificados noutra área de formação				
340	340 Ciências empresariais *	3.2; 4.1; 4.2; 5.2; 5.3			
341	341 Comércio	3.2; 4.1; 1.2; 3.2	8 (Quando direcionado para a internacionalização de micro, pequenas e médias empresas e comércio eletrónico)		
342	342 Marketing e publicidade	1.2; 4.1; 5.2		P4	
343	343 Finanças, banca e seguros				
344	344 Contabilidade e fiscalidade				
345	345 Gestão e administração	1.2; 3.2; 5.2		P1; P2; P3; P4;TICE	5.1
346	346 Secretariado e trabalho administrativo				
347	347 Enquadramento na organização/empresa				1.1; 2.1
349	349 Ciências empresariais - progr. não class. noutra área de formação	3.2; 4.1; 4.2;-5.2; 5.3; 1.2			
380	380 Direito				
420	420 Ciências da vida *	4.1	5	P2; P3; P4;S;B	
421	421 Biologia e bioquímica	1.3; 4.1; 4.2; 4.3; 4.4	3, 5	P2; P4;A;F;M;S;B	1.3; 4.1; 4.2; 4.3; 4.4
422	422 Ciências do ambiente	4.1; 4.2; 4.3; 4.4		P1; P2; P3;A;F;M;S;B	4.1; 4.2; 4.3; 4.4
429	429 Ciências da vida - progr. não class. noutra área de formação	4.1		S; B	
440	440 Ciências físicas	2.1; 2.2; 4.2; 4.3; 5.1		Mat	

Modelo de Governação





OBRIGADO