

## CONSELHO REGIONAL

CCDR ALENTEJO, ÉVORA, 19 JANEIRO 2018



**ROBERTO PEREIRA GRILO**

Presidente da CCDR Alentejo e da Comissão Diretiva do ALENTEJO 2020

## ACESSIBILIDADES E CONECTIVIDADE

O posicionamento estratégico da região, em termos de acessibilidade e logística permitirá continuar a potenciar a economia transfronteiriça



## **ACESSIBILIDADES E CONECTIVIDADE**

**O fecho da ligação entre Évora e Elvas/Caia potencia oportunidades de desenvolvimento, mais rápidas ligações a Espanha e ao resto da Europa e abre novas possibilidades para o escoamento de produtos de fileiras produtivas do Alentejo (rochas ornamentais, componentes aeronáuticas...)**

**Não obstante, persistirem ainda algumas debilidades na acessibilidade intrarregional e na articulação dos modos e serviços de transporte. Este constrangimento em termos de mobilidade, é particularmente gravoso nas áreas de mais baixa densidade e que ocupam mais de dois terços do território e tem impactos no despovoamento acentuado e no agravamento das assimetrias regionais**

## CONTEXTO MACROECONÓMICO

### PIB per capita (milhares €)

<b>2015</b>	<b>16.4</b>
<b>2016</b>	<b>16.9</b>

### PIB Regional vs PIB Nacional (%)

<b>2015</b>	<b>6.64</b>
<b>2016</b>	<b>6.57</b>

### PIB per capita PPC (UE28=100)

<b>2015</b>	<b>72.5</b>
<b>2016</b>	<b>72.7</b>

## Índice Sintético de Desenvolvimento Regional

	<b>Coesão</b>	<b>Competitividade</b>	<b>Qualidade Ambiental</b>
<b>2011</b>	<b>100.7</b>	<b>90.6</b>	<b>100.0</b>
<b>2014</b>	<b>98.7</b>	<b>87.6</b>	<b>101.5</b>
<b>2015</b>	<b>98.2</b>	<b>89.3</b>	<b>101.4</b>

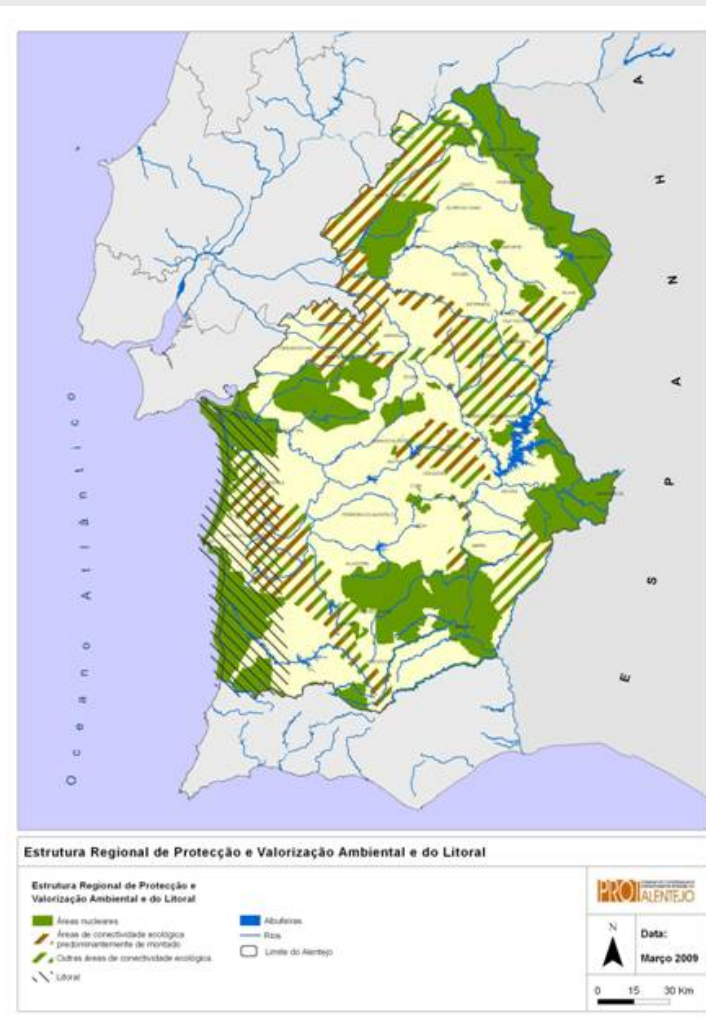
## CONTEXTO MACROECONÓMICO

**A Região Alentejo apresenta um nível de vida, aferido pelos níveis de PIB per capita, consideravelmente inferior à média da União Europeia e revelou, ao longo dos últimos anos, uma dificuldade em acompanhar a taxa de variação média anual do PIB no espaço comunitário**

**O desempenho face à média nacional nas componentes relacionadas com a competitividade, a coesão e a qualidade ambiental (Índice Sintético de Desenvolvimento Regional), mostra que o perfil da Região Alentejo consiste numa qualidade ambiental acima da média nacional e índices de competitividade e de coesão abaixo do valor nacional**

## IDENTIDADE TERRITORIAL

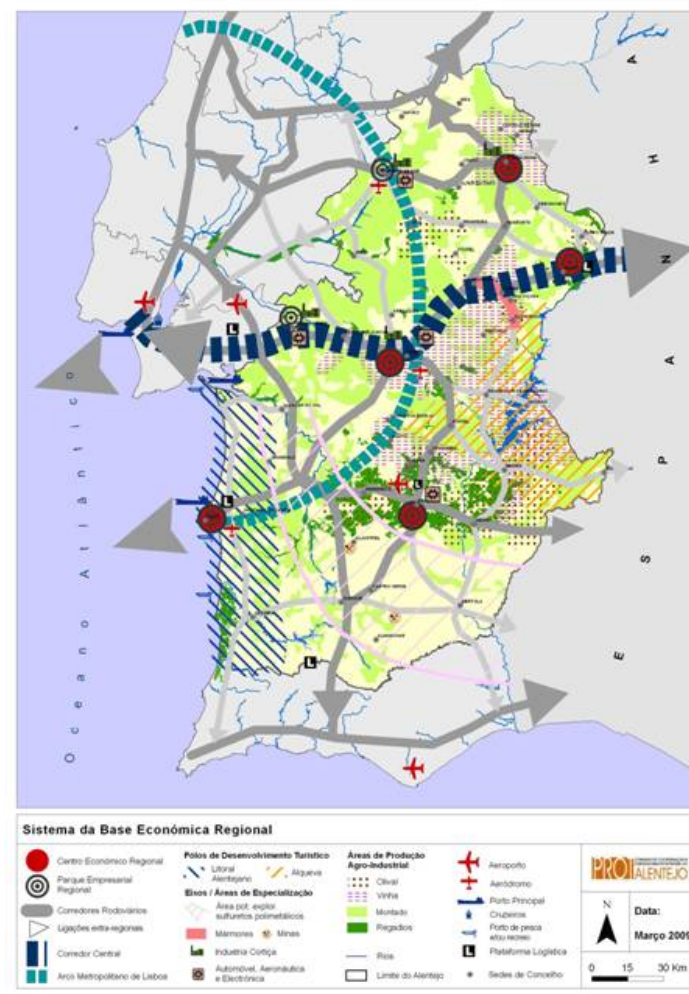
**Domínio dos sistemas ecológicos mediterrânicos e paisagens de elevada sustentabilidade ambiental e económica**





## BASE ECONÓMICA REGIONAL

Um sector agrícola forte com significativo valor económico e importância do sector industrial na dinâmica de alguns centros urbanos com contributos significativos para a inovação e economia regional



## **BASE ECONÓMICA REGIONAL**

**São evidentes as transformações e dinâmicas de desenvolvimento associadas às actividades agrícolas, agro-industriais e turismo, tirando partido do posicionamento estratégico da Região, da maior disponibilidade de água, do património, da paisagem e da gastronomia regional**

**O aumento considerável da área de regadio proporciona condições favoráveis para reforçar o peso da agricultura como actividade económica de referência, com destaque para a valorização das capacidades de transformação agro-alimentar geradas pelo aproveitamento produtivo dos Perímetros de Rega**

**A atividade turística tem registado uma dinâmica positiva afirmando uma oferta diferenciada, tal como as dinâmicas empresariais em novos setores produtivos, com destaque para a indústria aeronáutica e a energia, com componentes significativas ao nível da inovação**



## **BASE ECONÓMICA REGIONAL**

**Os graves e muito graves riscos associados ao processo de desertificação, que abrangem cerca de 60% da Região, poderão acentuar-se na ausência de mitigação dos efeitos das alterações climáticas**

**Regista-se como nova tendência na Região um potencial conflito de usos e actividades nomeadamente entre a conservação da natureza e biodiversidade e a intensificação agrícola, que transporta igualmente a questão do alojamento da mão de obra permanente e temporária com um número significativo de efectivos**

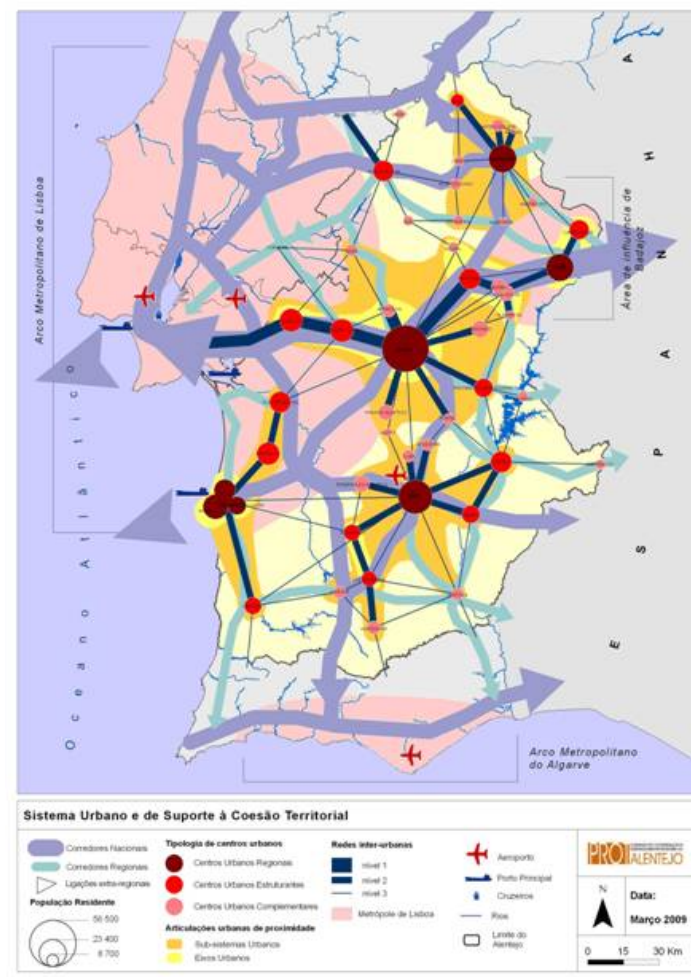
## ESPECIALIZAÇÃO REGIONAL

**Em termos de especialização regional, considerando a operacionalização da Estratégia Regional de Especialização Inteligente, existe uma evidente prevalência dos projetos enquadrados em domínios consolidados na região e em termos absolutos a procura mais elevada concentrou-se no domínio da “Alimentação e Floresta”**

**Os projetos de investimento têm uma distribuição territorial diferenciada, sendo possível evidenciar as polaridades relacionadas com as capitais de distrito, a zona envolvente de Alqueva, a coroa litoral com continuidade até Ponte de Sôr, o corredor da A6 e os concelhos da Lezíria do Tejo adjacentes à Área Metropolitana de Lisboa**

## SISTEMA URBANO

Sistema urbano regional polarizado por Évora, Portalegre, Beja, Elvas-Campo Maior e Sines-Santiago do Cacém-Santo André, cujos subsistemas urbanos contribuem para a articulação e organização territorial

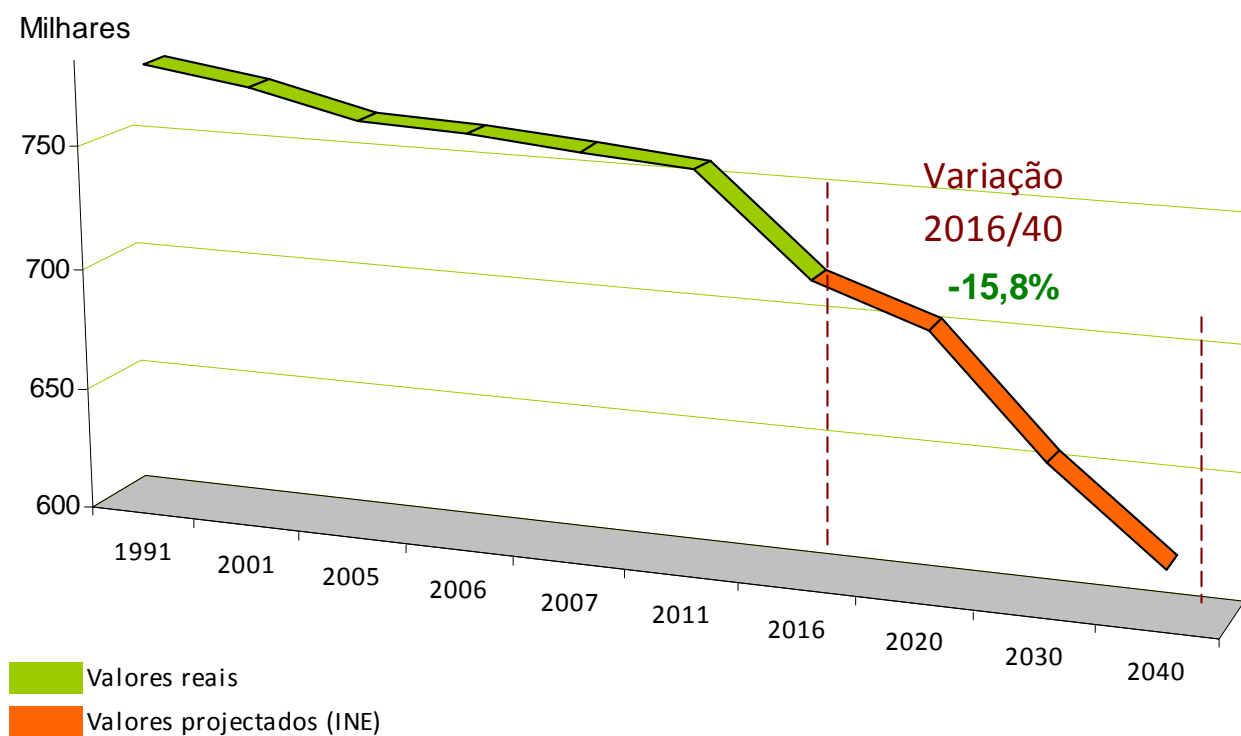


## DEMOGRAFIA

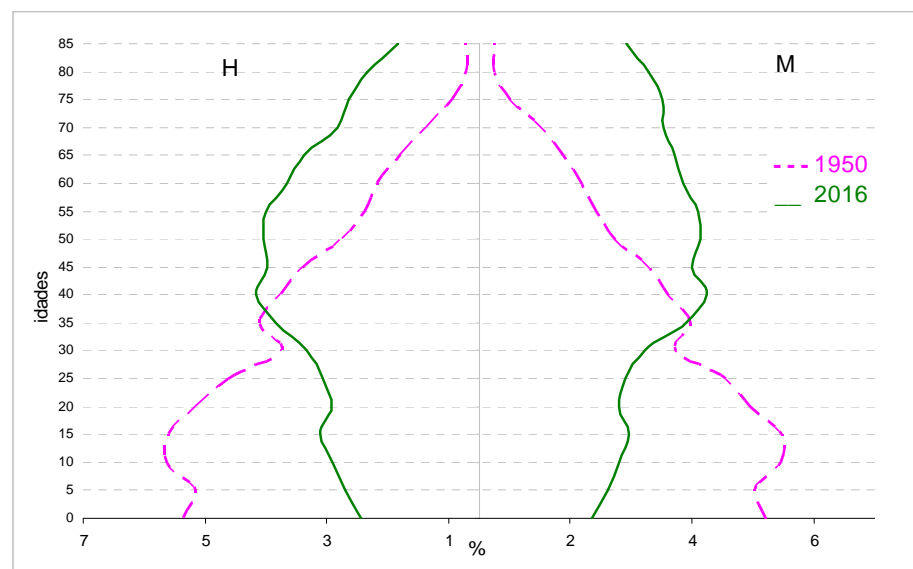
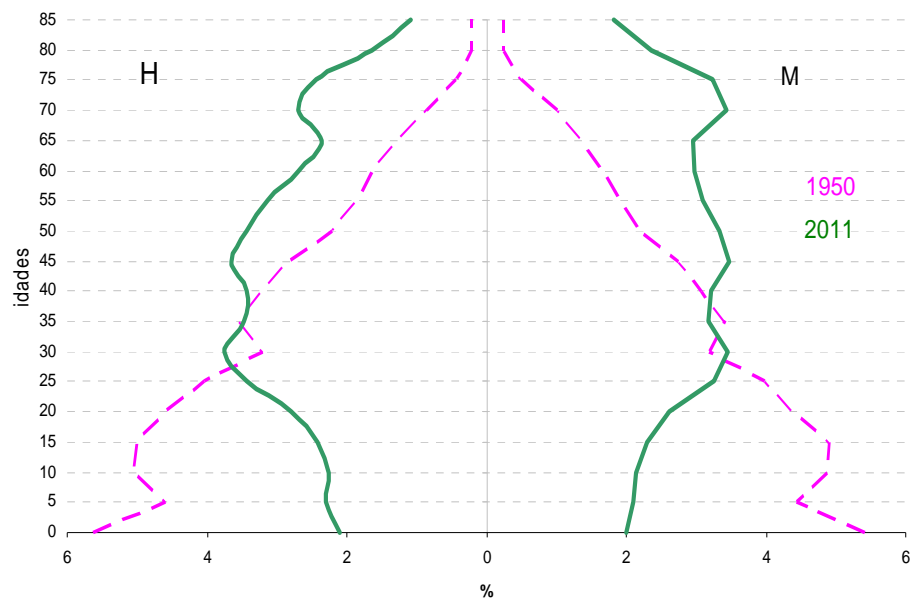
**A dinâmica demográfica evidencia uma tendência decrescente da população regional e entre 2001 e 2011 a Região perdeu cerca de 20 mil habitantes (cerca de 2000 residentes/ano) cerca de quatro vezes superior ao verificado na década anterior (5,8 mil habitantes, entre 1981 e 2001)**

**Uma visão prospetiva da demografia regional permite antever o acentuar do envelhecimento da população, num contexto de duplo envelhecimento, que torna o rejuvenescimento do Alentejo dependente da atração de novos residentes e exige a adequação e dimensionamento dos equipamentos às tendências sociais, demográficas e de concentração da população nos principais centros urbanos**

## POPULAÇÃO RESIDENTE



## EVOLUÇÃO ESTRUTURAL - POPULAÇÃO







# **PROGRAMA OPERACIONAL REGIONAL DO ALENTEJO**

## **PROGRAMAÇÃO E BALANÇO**

## ALENTEJO 2020 - PROGRAMAÇÃO (M€)

Domínios Temáticos	FEDER	FSE	FEEI
<i>Competitividade e Internacionalização</i>	438,4	21,7	460,2
<i>Sustentabilidade e Eficiência no Uso dos Recursos</i>	271,7	0,0	271,7
<i>Inclusão Social e Emprego</i>	115,6	73,5	189,1
<i>Capital Humano</i>	41,9	89,4	131,3
<b>TOTAL Domínios Temáticos</b>	<b>867,6</b>	<b>184,7</b>	<b>1.052,3</b>
Assistência Técnica	30,6	0,0	30,6
<b>TOTAL ALENTEJO 2020</b>	<b>898,2</b>	<b>184,7</b>	<b>1.083,9</b>

## ALENTEJO 2020 - GRANDES NÚMEROS

1.083,9

milhões de euros **programados**

115,0

milhões de euros **pagos**

410,5

milhões de euros **aprovados**

1.356

operações aprovadas

102,7

milhões de euros **executados**

N+3

cumprido

## NOTAS SOBRE O HORIZONTE 2030

**Para o futuro, é importante ancorar a estratégia de especialização do Alentejo em torno da valia do território e do seu potencial endógeno e, neste sentido, já estão em curso ações relacionadas com a sustentabilidade e resiliência da Região, numa perspetiva de diferenciação e afirmação competitiva**

**Considerando os objetivos prioritários, horizontais e territoriais, da política de coesão no horizonte 2030, são grandes as expectativas, nomeadamente relacionadas com as vertentes do conhecimento e qualificação, da sustentabilidade demográfica, da energia e alterações climáticas, da sustentabilidade dos territórios de baixa densidade**

## CONSELHO REGIONAL

CCDR ALENTEJO, ÉVORA, 19 JANEIRO 2018



**ROBERTO PEREIRA GRILO**

Presidente da CCDR Alentejo e da Comissão Diretiva do ALENTEJO 2020